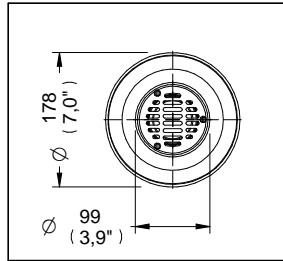
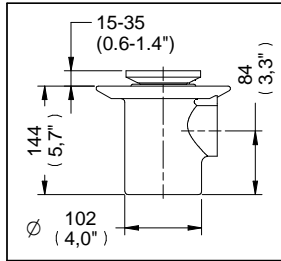


Coladera para Piso, una Boca, con Rejilla Redonda



Medidas Referenciales

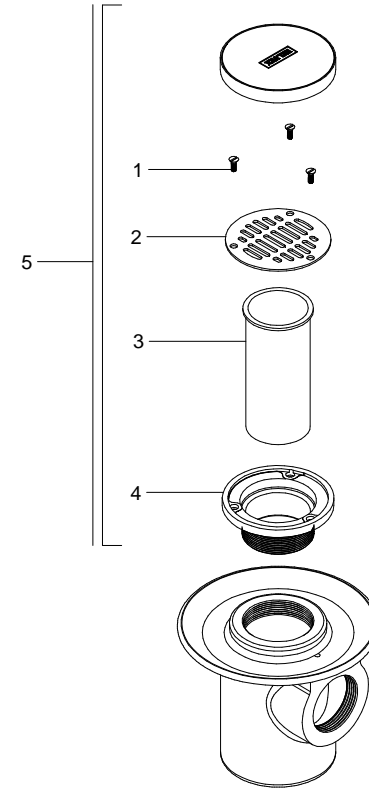


Acot.mm.(pulg)

Despiece

NA

Mod.	Descripción
1 Rc-012	Tornillo Niquelado No. 10
2 Rc-020	Rejilla p/Coladera
3 Rc-032	Casquillo para Coladera
4 Rc-019	Contra p/Rejilla p/Coladera 342,24,25,26
Sub-Ensamble	
5 Sc-016	Rejilla p/Coladera 24 y 25 c/Casquillo



Características y Datos Técnicos

Contra con Rejilla Ajustable y Removible
 Cespol Integrado
 Plato de Doble Drenaje
 Sello Hidráulico

Conexión:
 Rosca de Instalación 2"- 11 ½ NPSM

Material:
 Contra: Latón
 Rejilla: Acero Inoxidable
 Cuerpo: Fierro Colado